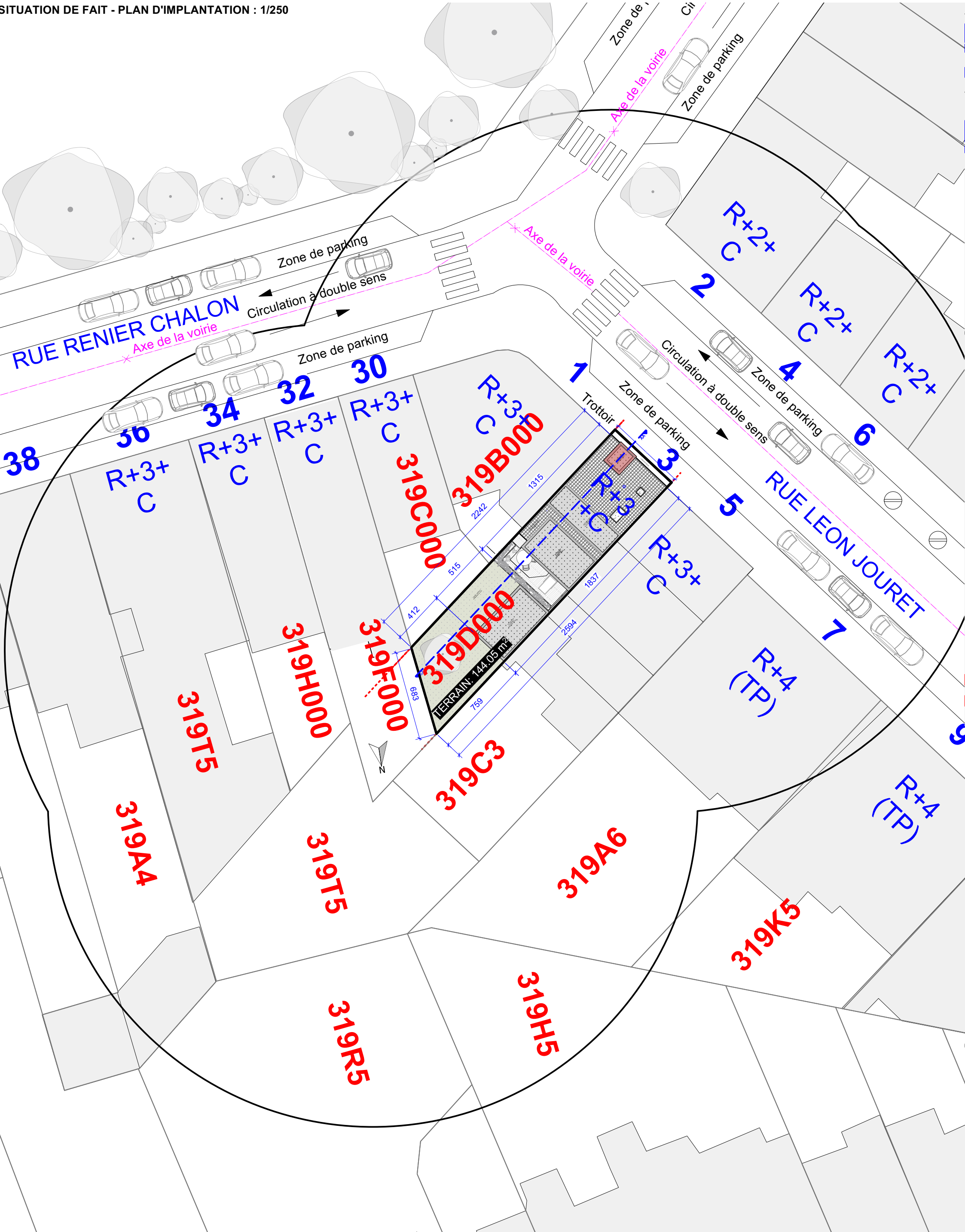


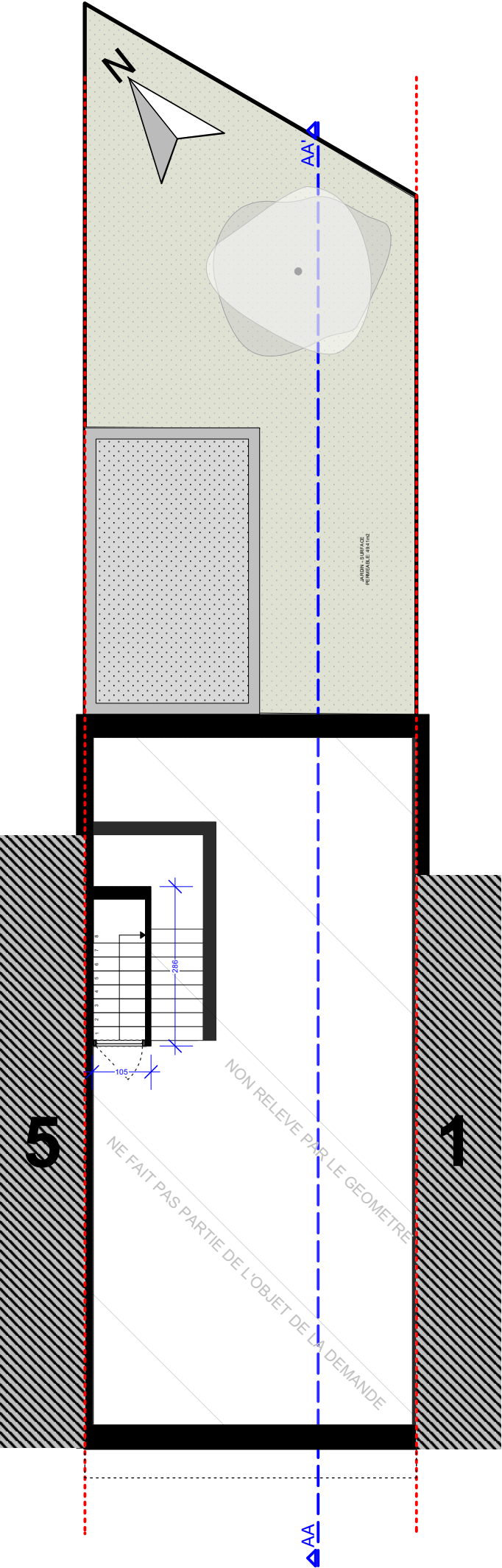
Ce plan n'engage pas l'atelier d'Architecture STAMP sur les dimensions d'éléments de stabilité ou de HVAC. Toutes les dimensions seront vérifiées par l'ingénieur en stabilité de l'entreprise. Toutes les mesures et côtes seront contrôlées sur place par l'entreprise.

SITUATION DE FAIT - PLAN D'IMPLANTATION : 1/250

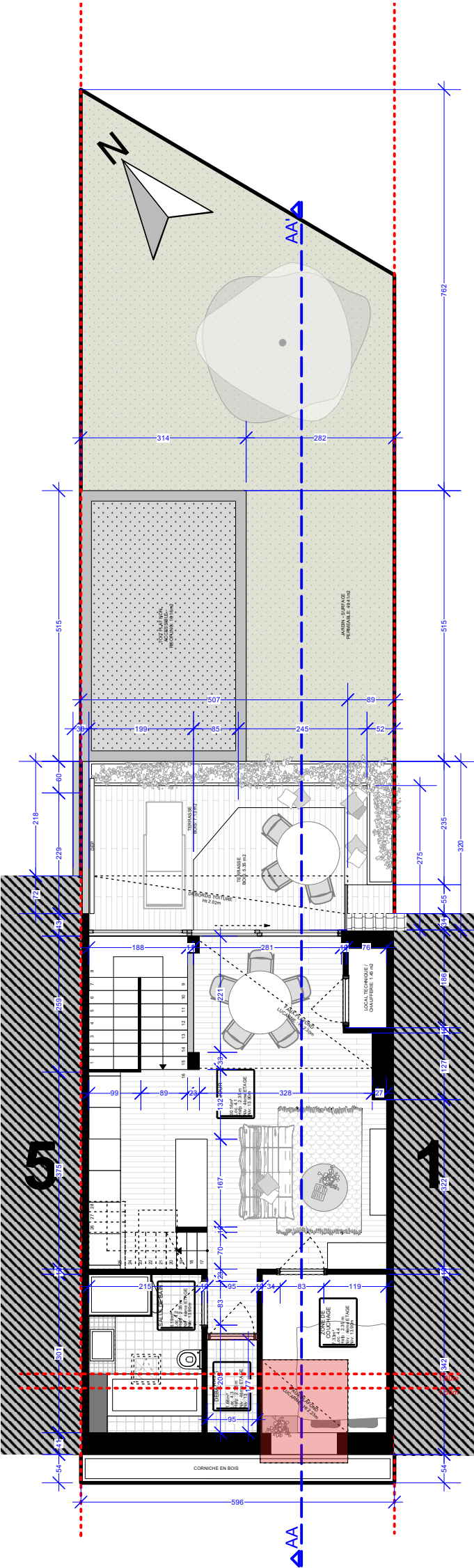


Ce plan n'engage pas l'atelier d'Architecture STAMP sur les dimensions d'éléments de stabilité ou de HVAC. Toutes les dimensions seront vérifiées par l'ingénieur en stabilité de l'entreprise. Toutes les mesures et côtes seront contrôlées sur place par l'entreprise.

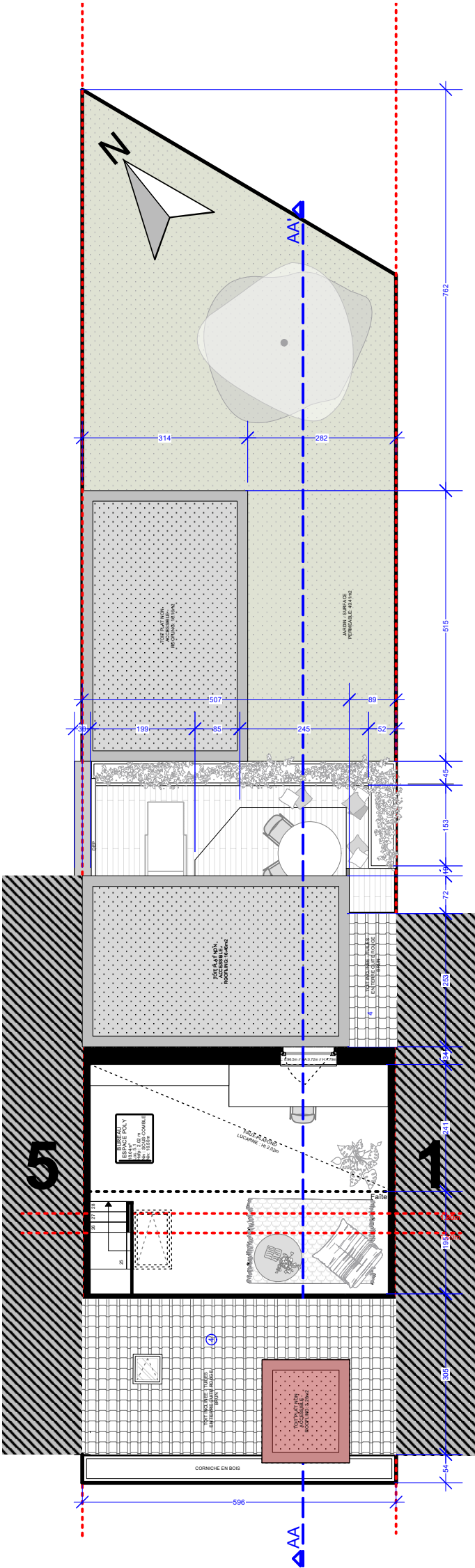
SITUATION DE FAIT - PLAN DU 3EME ETAGE
"Demande de régularisation" : 1/100



SITUATION DE FAIT - PLAN DU 4EME ETAGE
"Demande de régularisation" : 1/100

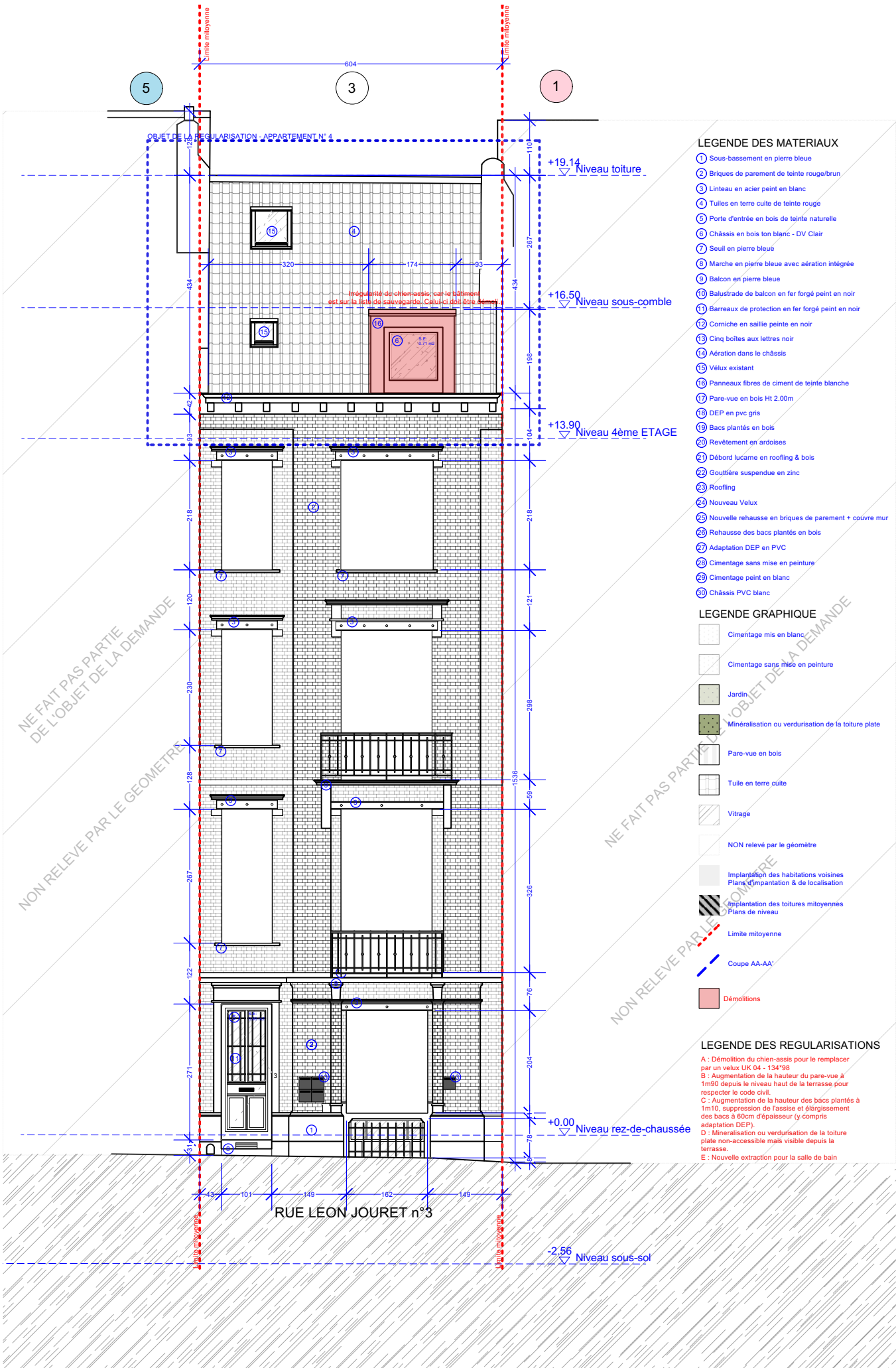


SITUATION DE FAIT - PLAN DU COMBLE
"Demande de régularisation" : 1/100



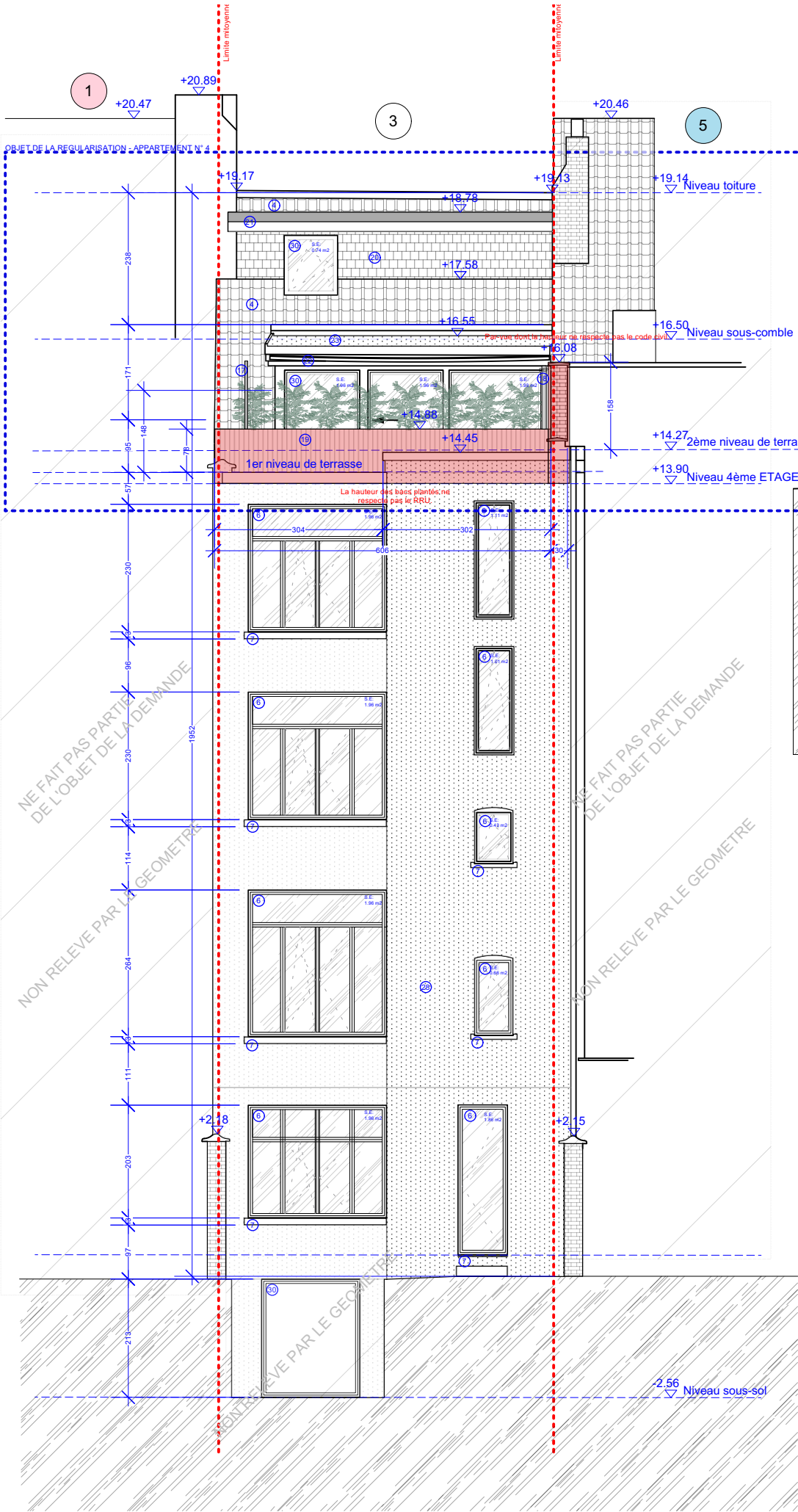
Le plan n'engage pas l'atelier d'Architecture STAMP sur les dimensions d'éléments de stabilité ou de HVAC. Toutes les dimensions seront vérifiées par l'ingénieur en stabilité de l'entreprise. Toutes les mesures et côtes seront contrôlées sur place par l'entreprise.

SITUATION DE FAIT - FACADE AVANT
"Demande de régularisation" : 1/100

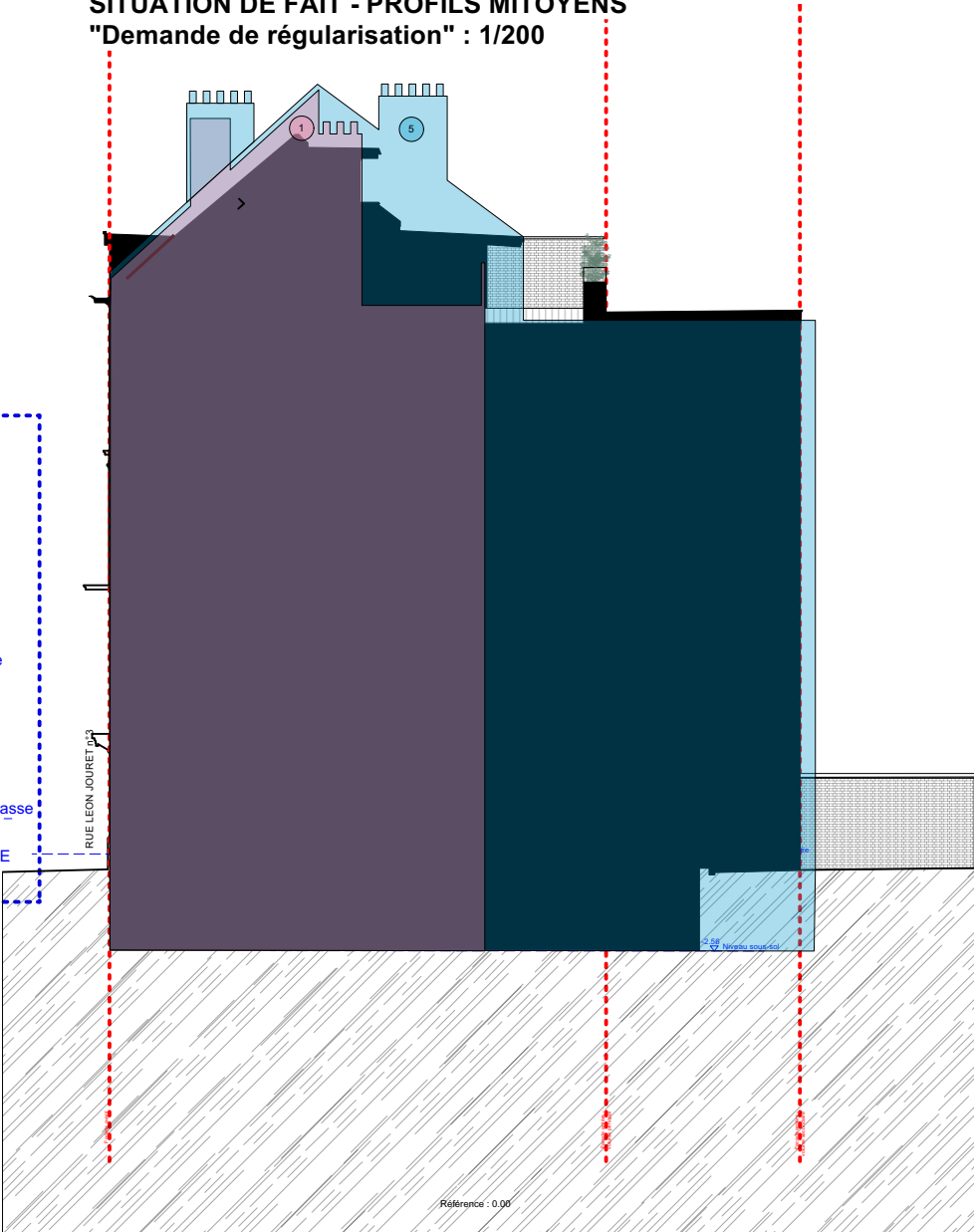


Ce plan n'engage pas l'atelier d'Architecture STAMP sur les dimensions d'éléments de stabilité ou de HVAC. Toutes les dimensions seront vérifiées par l'ingénieur en stabilité de l'entreprise. Toutes les mesures et côtes seront contrôlées sur place par l'entreprise.

SITUATION DE FAIT - FACADE ARRIERE
"Demande de régularisation" : 1/100



SITUATION DE FAIT - PROFILS MITOYENS
"Demande de régularisation" : 1/200



LEGENDE DES MATERIAUX

- ① Sous-bassement en pierre bleue
- ② Briques de parement de teinte rouge/brun
- ③ Linteau en acier peint en blanc
- ④ Tuiles en terre cuite de teinte rouge
- ⑤ Porte d'entrée en bois de teinte naturelle
- ⑥ Châssis en bois ton blanc - DV Clair
- ⑦ Seuil en pierre bleue
- ⑧ Marche en pierre bleue avec aération intégrée
- ⑨ Balcon en pierre bleue
- ⑩ Balustrade de balcon en fer forgé peint en noir
- ⑪ Barreaux de protection en fer forgé peint en noir
- ⑫ Corniche en saillie peinte en noir
- ⑬ Cinq boîtes aux lettres noir
- ⑭ Aération dans le châssis
- ⑮ Vélux existant
- ⑯ Panneaux fibres de ciment de teinte blanche
- ⑰ Pare-vue en bois HT 2.00m
- ⑱ DEP en pvc gris
- ⑲ Bacs plantés en bois
- ⑳ Revêtement en ardoises
- ㉑ Débord lucarne en roofing & bois
- ㉒ Gouttière suspendue en zinc
- ㉓ Roofing
- ㉔ Nouveau Velux
- ㉕ Nouvelle rehausse en briques de parement + couvre mur
- ㉖ Rehausse des bacs plantés en bois
- ㉗ Adaptation DEP en PVC
- ㉘ Cimentage sans mise en peinture
- ㉙ Cimentage peint en blanc
- ㉚ Châssis PVC blanc

LEGENDE GRAPHIQUE

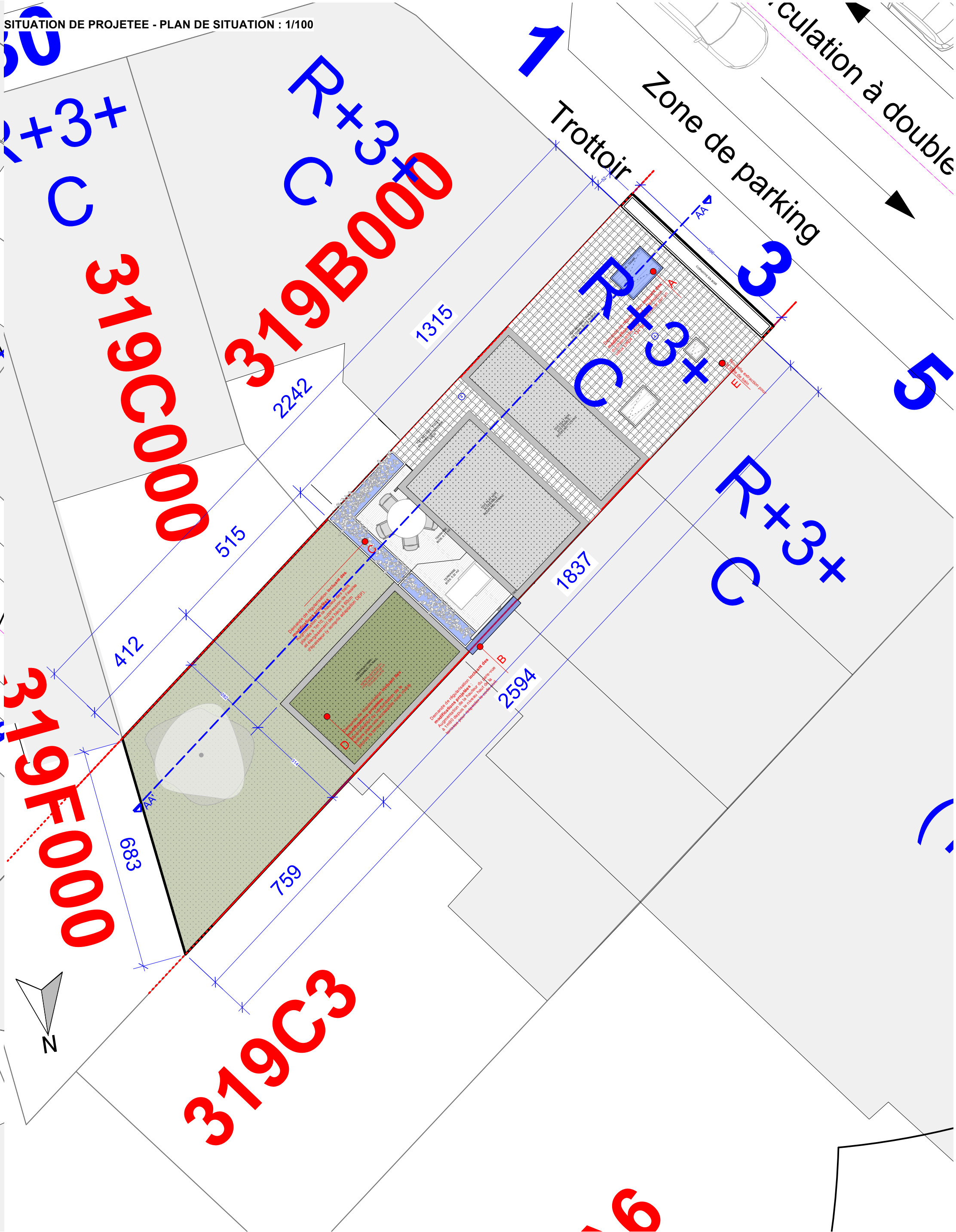
- Cimentage mis en blanc
- Cimentage sans mise en peinture
- Jardin
- Minéralisation ou verdurisation de la toiture plate
- Pare-vue en bois
- Tuile en terre cuite
- Vitrage
- NON relevé par le géomètre
- Implantation des habitations voisines
Plans d'implantation & de localisation
- Implantation des toitures mitoyennes
Plans de niveau
- Limite mitoyenne
- Coupe AA-AA'
- Démolitions

LEGENDE DES REGULARISATIONS

- A : Démolition du chien-assis pour le remplacer par un velux UK 04 - 134*98
- B : Augmentation de la hauteur du pare-vue à 1m90 depuis le niveau haut de la terrasse pour respecter le code civil.
- C : Augmentation de la hauteur des bacs plantés à 1m10, suppression de l'essie et élargissement des bacs à 60cm d'épaisseur (y compris adaptation DEP).
- D : Minéralisation ou verdurisation de la toiture plate non-accessible mais visible depuis la terrasse.
- E : Nouvelle extraction pour la salle de bain

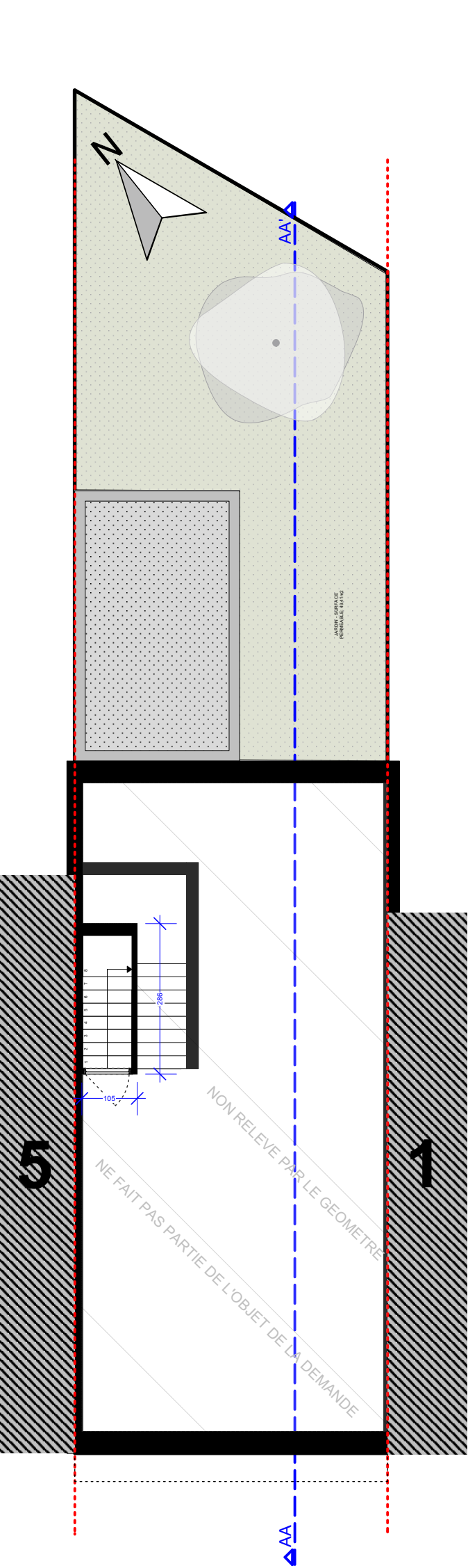
Ce plan n'engage pas l'atelier d'Architecture STAMP sur les dimensions d'éléments de stabilité ou de HVAC. Toutes les dimensions seront vérifiées par l'ingénieur en stabilité de l'entreprise. Toutes les mesures et côtes seront contrôlées sur place par l'entreprise.

SITUATION DE PROJETEE - PLAN DE SITUATION : 1/100

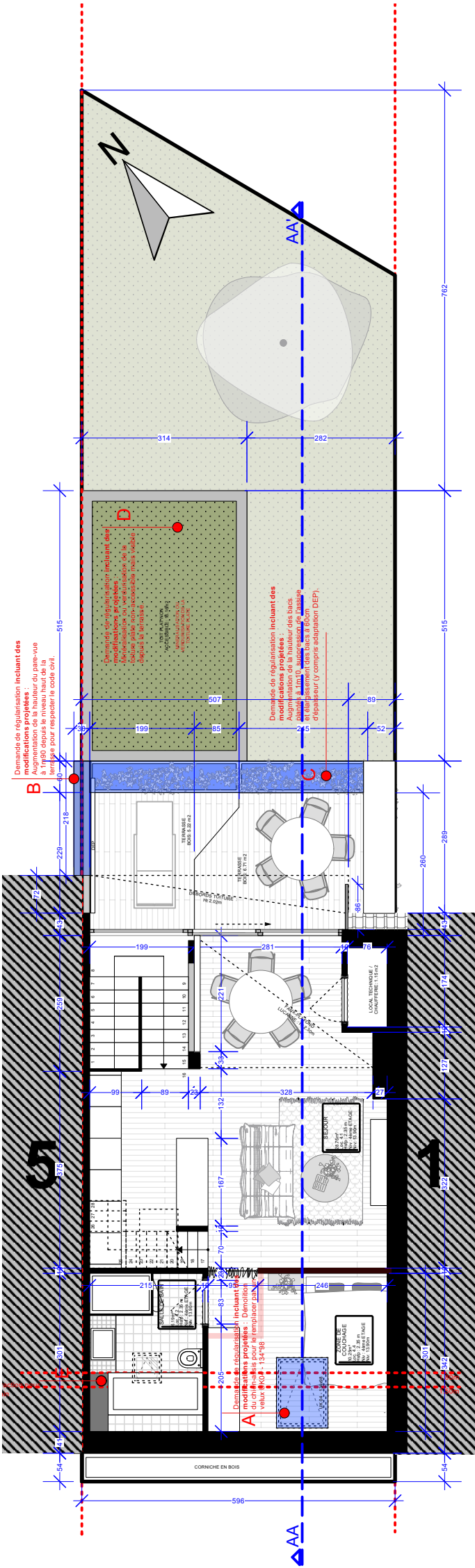


Ce plan n'engage pas l'atelier d'Architecture STAMP sur les dimensions d'éléments de stabilité ou de HVAC. Toutes les dimensions seront vérifiées par l'ingénieur en stabilité de l'entreprise. Toutes les mesures et côtes seront contrôlées sur place par l'entreprise.

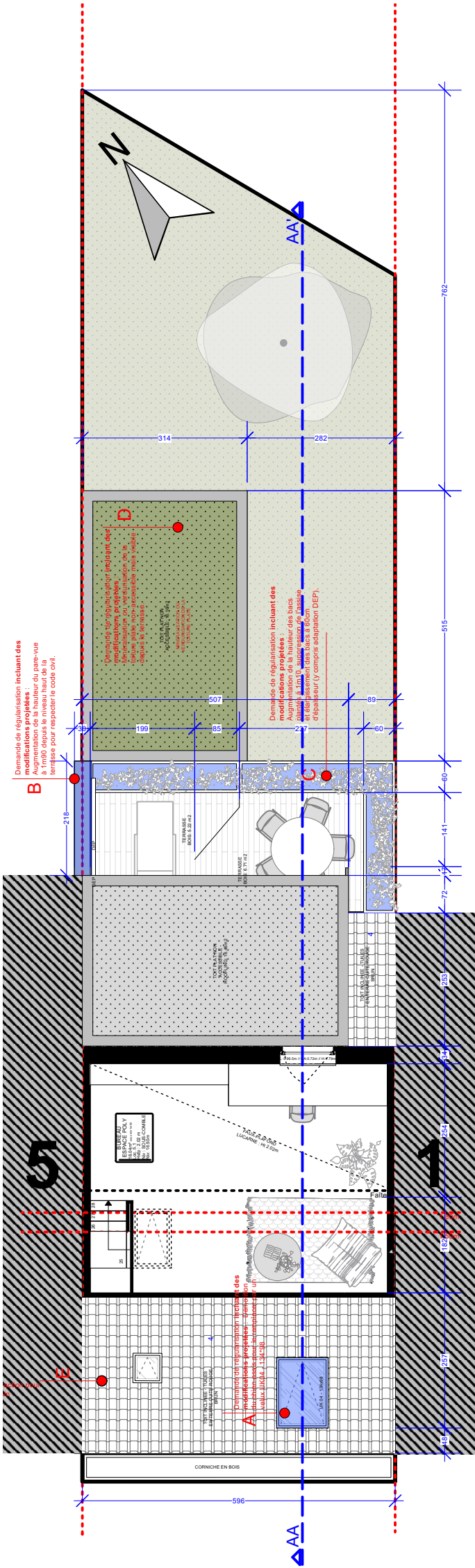
SITUATION PROJETEE - PLAN DU 3EME ETAGE
"Demande de régularisation" : 1/100

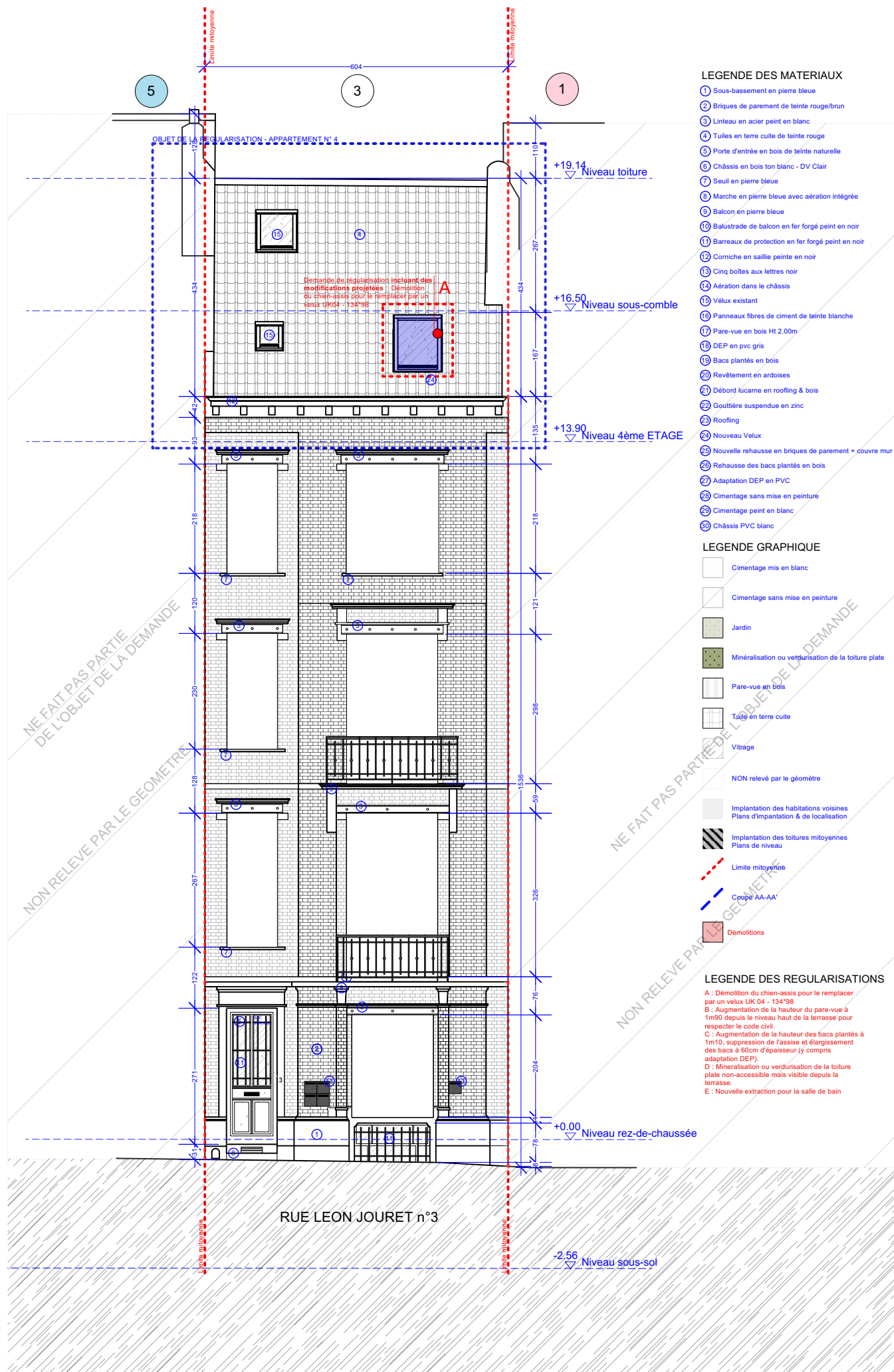


SITUATION PROJETEE - PLAN DU 4EME ETAGE
"Demande de régularisation" : 1/100



SITUATION PROJETEE - PLAN DU COMBLE
"Demande de régularisation" : 1/100

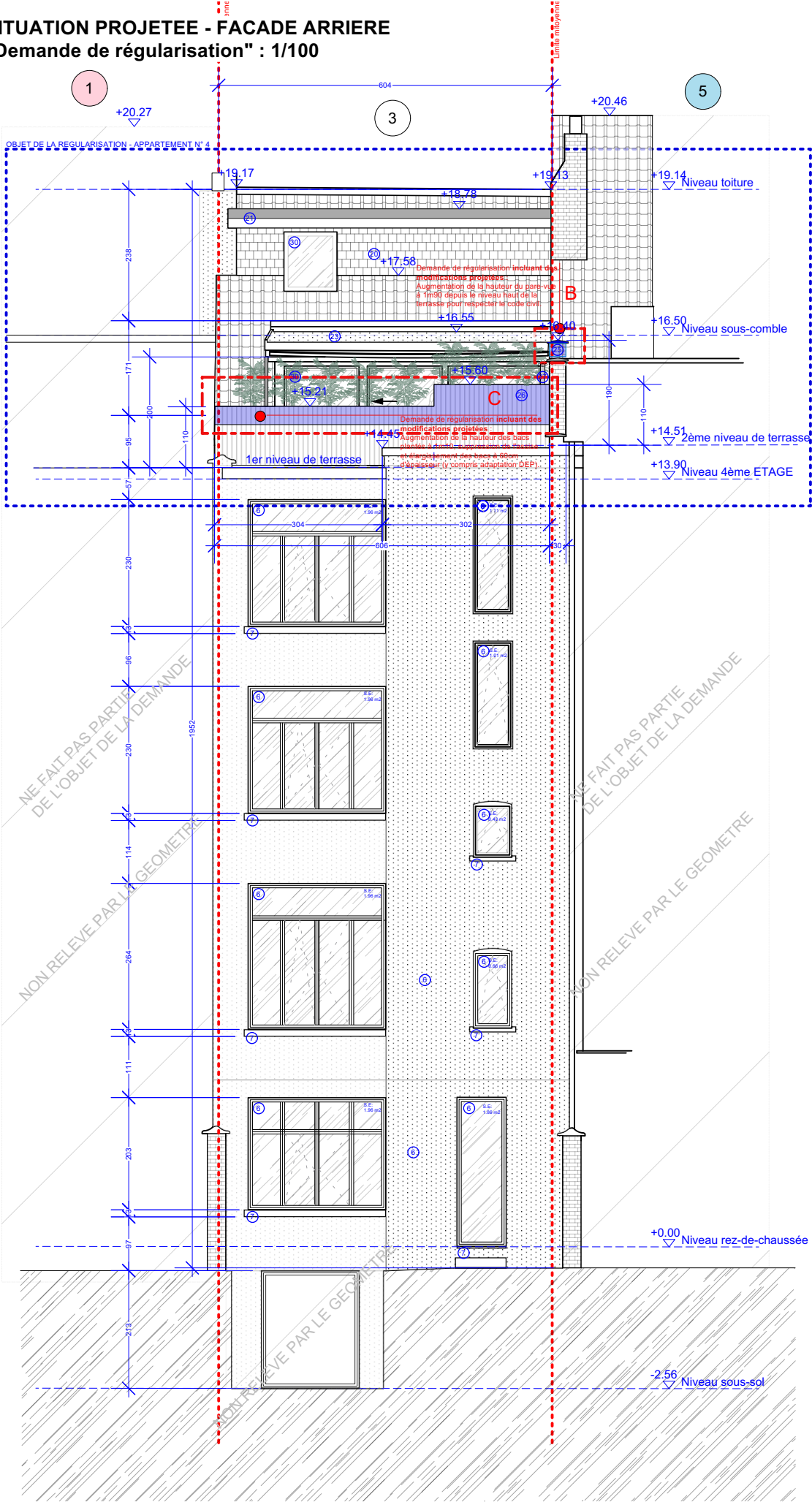




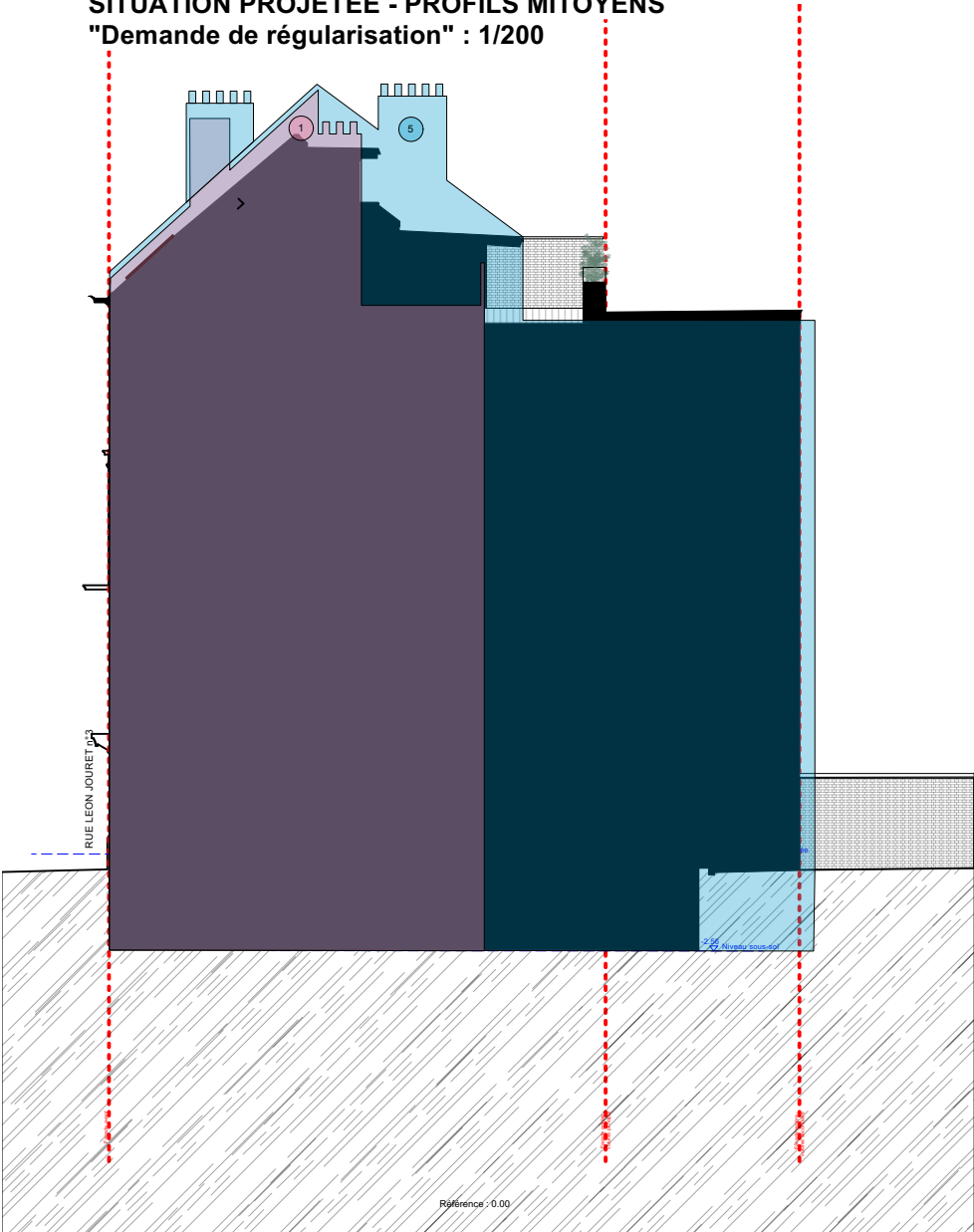


Ce plan n'engage pas l'atelier d'Architecture STAMP sur les dimensions d'éléments de stabilité ou de HVAC. Toutes les dimensions seront vérifiées par l'ingénieur en stabilité de l'entreprise. Toutes les mesures et côtes seront contrôlées sur place par l'entreprise.

SITUATION PROJETEE - FACADE ARRIERE
"Demande de régularisation" : 1/100



SITUATION PROJETEE - PROFILS MITOYENS
"Demande de régularisation" : 1/200



LEGENDE DES MATERIAUX

- ① Sous-bassement en pierre bleue
- ② Briques de parement de teinte rouge/brun
- ③ Linteau en acier peint en blanc
- ④ Tuiles en terre cuite de teinte rouge
- ⑤ Porte d'entrée en bois de teinte naturelle
- ⑥ Châssis en bois ton blanc - DV Clair
- ⑦ Seuil en pierre bleue
- ⑧ Marche en pierre bleue avec aération intégrée
- ⑨ Balcon en pierre bleue
- ⑩ Balustrade de balcon en fer forgé peint en noir
- ⑪ Barreaux de protection en fer forgé peint en noir
- ⑫ Corniche en saillie peinte en noir
- ⑬ Cinq boîtes aux lettres noir
- ⑭ Aération dans le châssis
- ⑮ Vélux existant
- ⑯ Panneaux fibres de ciment de teinte blanche
- ⑰ Pare-vue en bois HI 2.00m
- ⑱ DEP en pvc gris
- ⑲ Bacs plantés en bois
- ⑳ Revêtement en ardoises
- ㉑ Débord lucarne en roofing & bois
- ㉒ Gouttière suspendue en zinc
- ㉓ Roofing
- ㉔ Nouveau Velux
- ㉕ Nouvelle rehausse en briques de parement + couvre mur
- ㉖ Rehausse des bacs plantés en bois
- ㉗ Adaptation DEP en PVC
- ㉘ Cimentage sans mise en peinture
- ㉙ Cimentage peint en blanc
- ㉚ Châssis PVC blanc

LEGENDE GRAPHIQUE

- Cimentage mis en blanc
- Cimentage sans mise en peinture
- Jardin
- Minéralisation ou verdurisation de la toiture plate
- Pare-vue en bois
- Tuile en terre cuite
- Vitrage
- NON relevé par le géomètre
- Implantation des habitations voisines
Plans d'implantation & de localisation
- Implantation des toitures mitoyennes
Plans de niveau
- Limite mitoyenne
- Coupe AA-AA'
- Démolitions

LEGENDE DES REGULARISATIONS

- A : Démolition du chien-assis pour le remplacer par un velux UK 04 - 134*98
- B : Augmentation de la hauteur du pare-vue à 1m90 depuis le niveau haut de la terrasse pour respecter le code civil.
- C : Augmentation de la hauteur des bacs plantés à 1m10, suppression de l'essiee et élargissement des bacs à 60cm d'épaisseur (y compris adaptation DEP).
- D : Minéralisation ou verdurisation de la toiture plate non-accessible mais visible depuis la terrasse.
- E : Nouvelle extraction pour la salle de bain

Ce plan n'engage pas l'atelier d'Architecture STAMP sur les dimensions d'éléments de stabilité ou de HVAC. Toutes les dimensions seront vérifiées par l'ingénieur en stabilité de l'entreprise. Toutes les mesures et côtes seront contrôlées sur place par l'entreprise.

ITUATION PROJETEE - COUPE AA-AA'
Demande de régularisation" : 1/100

